



ФЕДЕРАЛЬНАЯ СЛУЖБА
ГОСУДАРСТВЕННОЙ СТАТИСТИКИ

Об объеме платных услуг, оказанных населению Липецкой области



за январь-июль 2022 года



ФЕДЕРАЛЬНАЯ СЛУЖБА
ГОСУДАРСТВЕННОЙ СТАТИСТИКИ

Об объеме платных услуг, оказанных населению

Липецкой области

за январь-июль 2022 года

- 01 ПЛАТНЫЕ УСЛУГИ, ОКАЗАННЫЕ НАСЕЛЕНИЮ ЛИПЕЦКОЙ ОБЛАСТИ
- 02 ИНДЕКС ФИЗИЧЕСКОГО ОБЪЕМА ПЛАТНЫХ УСЛУГ, ОКАЗАННЫХ НАСЕЛЕНИЮ ЛИПЕЦКОЙ ОБЛАСТИ
- 03 ПЛАТНЫЕ УСЛУГИ, ОКАЗАННЫЕ НАСЕЛЕНИЮ ЛИПЕЦКОЙ ОБЛАСТИ ПО ВИДАМ
- 04 ИНДЕКС ФИЗИЧЕСКОГО ОБЪЕМА ПЛАТНЫХ УСЛУГ, ОКАЗАННЫХ НАСЕЛЕНИЮ ЛИПЕЦКОЙ ОБЛАСТИ ПО ВИДАМ
- 05 ОБЪЕМ ПЛАТНЫХ И БЫТОВЫХ УСЛУГ НАСЕЛЕНИЮ ЛИПЕЦКОЙ ОБЛАСТИ ПО ОТДЕЛЬНЫМ ВИДАМ УСЛУГ
- 06 БЫТОВЫЕ УСЛУГИ, ОКАЗАННЫЕ НАСЕЛЕНИЮ ЛИПЕЦКОЙ ОБЛАСТИ
- 07 ИНДЕКС ФИЗИЧЕСКОГО ОБЪЕМА БЫТОВЫХ УСЛУГ, ОКАЗАННЫХ НАСЕЛЕНИЮ ЛИПЕЦКОЙ ОБЛАСТИ
- 08 БЫТОВЫЕ УСЛУГИ, ОКАЗАННЫЕ НАСЕЛЕНИЮ ЛИПЕЦКОЙ ОБЛАСТИ ПО ВИДАМ
- 09 ОБЪЕМ ПЛАТНЫХ УСЛУГ НАСЕЛЕНИЮ ЛИПЕЦКОЙ ОБЛАСТИ СРЕДИ РЕГИОНОВ ЦЕНТРАЛЬНОГО ЧЕРНОЗЕМЬЯ



ПЛАТНЫЕ УСЛУГИ, ОКАЗАННЫЕ НАСЕЛЕНИЮ ЛИПЕЦКОЙ ОБЛАСТИ¹⁾

МЛН РУБЛЕЙ

Показатели платных услуг

за январь-июль 2022 года



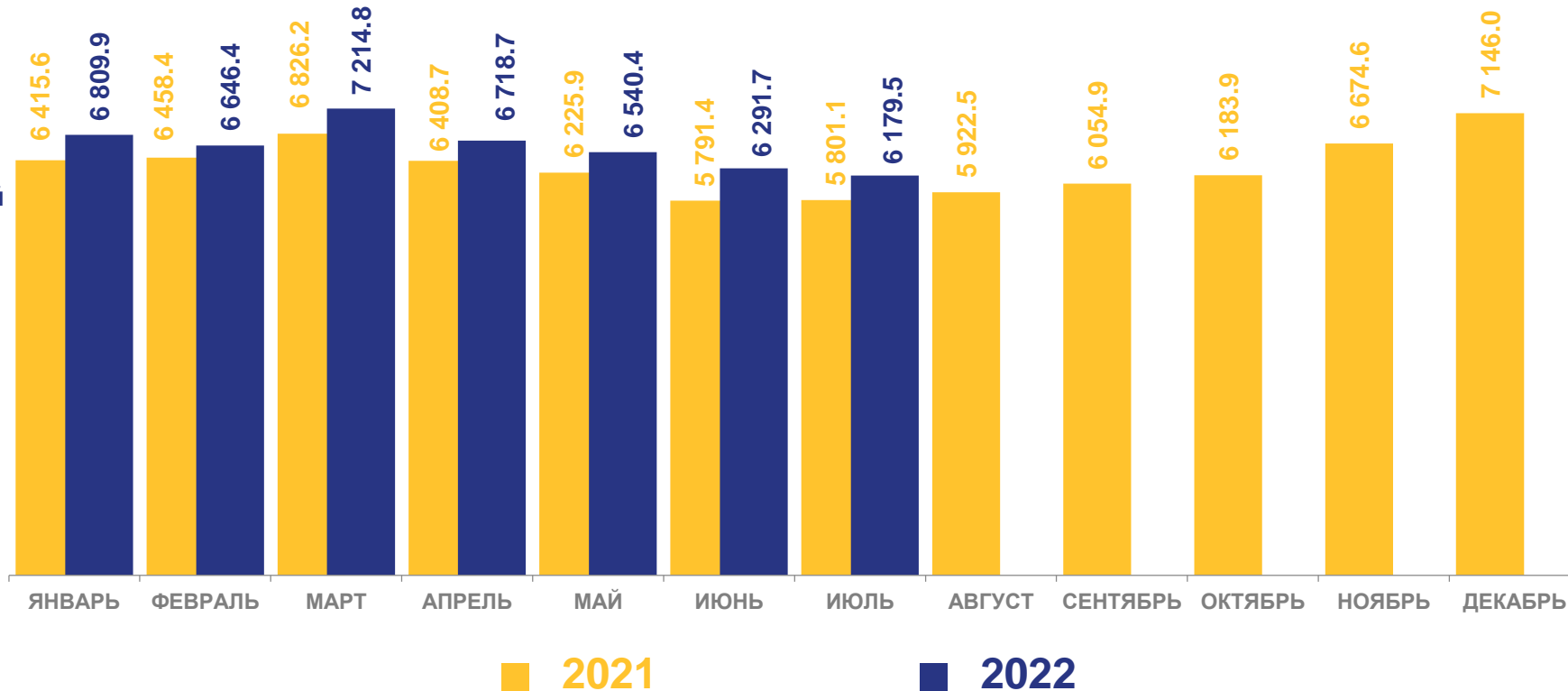
46 401,4 млн рублей

Объем платных услуг населению



98,6% в сопоставимых ценах

К соответствующему периоду
предыдущего года



¹⁾ Оперативные данные 2021 года уточнены после получения данных годового сплошного статистического наблюдения за организациями, не относящимися к субъектам малого предпринимательства, ежегодных выборочных обследований малых предприятий, микропредприятий и индивидуальных предпринимателей.

Данные с января по март и июль 2022 года уточнены в связи с уточнением респондентами ранее представленных оперативных данных.





ИНДЕКС ФИЗИЧЕСКОГО ОБЪЕМА ПЛАТНЫХ УСЛУГ, ОКАЗАННЫХ НАСЕЛЕНИЮ ЛИПЕЦКОЙ ОБЛАСТИ¹⁾

В ПРОЦЕНТАХ К СООТВЕТСТВУЮЩЕМУ МЕСЯЦУ ПРЕДЫДУЩЕГО ГОДА

Показатели платных услуг

за январь-июль 2022 года



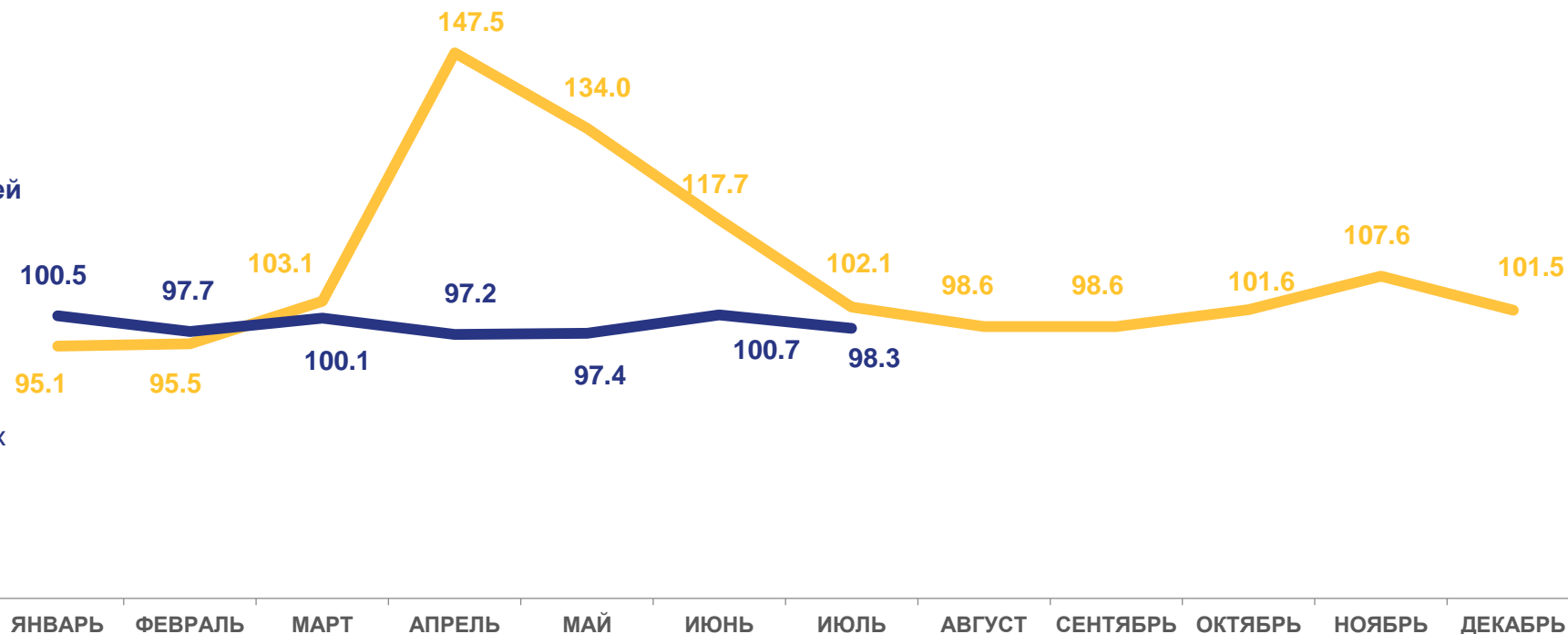
46 401,4 млн рублей

Объем платных услуг населению



98,6% в сопоставимых ценах

К соответствующему периоду
предыдущего года



¹⁾ Оперативные данные 2021 года уточнены после получения данных годового сплошного статистического наблюдения за организациями, не относящимися к субъектам малого предпринимательства, ежегодных выборочных обследований малых предприятий, микропредприятий и индивидуальных предпринимателей.

Данные с января по март и июнь 2022 года уточнены в связи с уточнением респондентами ранее представленных оперативных данных.





ИНДЕКС ФИЗИЧЕСКОГО ОБЪЕМА ПЛАТНЫХ УСЛУГ, ОКАЗАННЫХ НАСЕЛЕНИЮ ЛИПЕЦКОЙ ОБЛАСТИ¹⁾

В ПРОЦЕНТАХ К ПРЕДЫДУЩЕМУ МЕСЯЦУ

Показатели платных услуг

за июль 2022 года



6 179,5

млрд
рублей

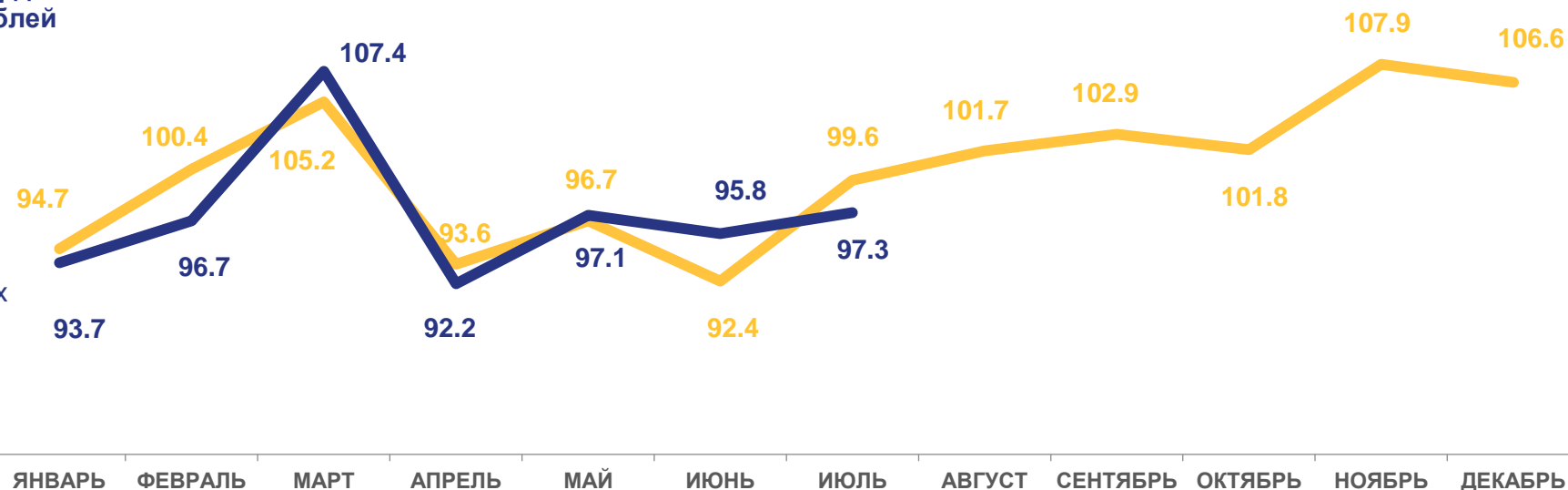
Объем платных услуг населению



97,3%

в сопоставимых
ценах

К предыдущему месяцу



¹⁾ Оперативные данные 2021 года уточнены после получения данных годового сплошного статистического наблюдения за организациями, не относящимися к субъектам малого предпринимательства, ежегодных выборочных обследований малых предприятий, микропредприятий и индивидуальных предпринимателей.

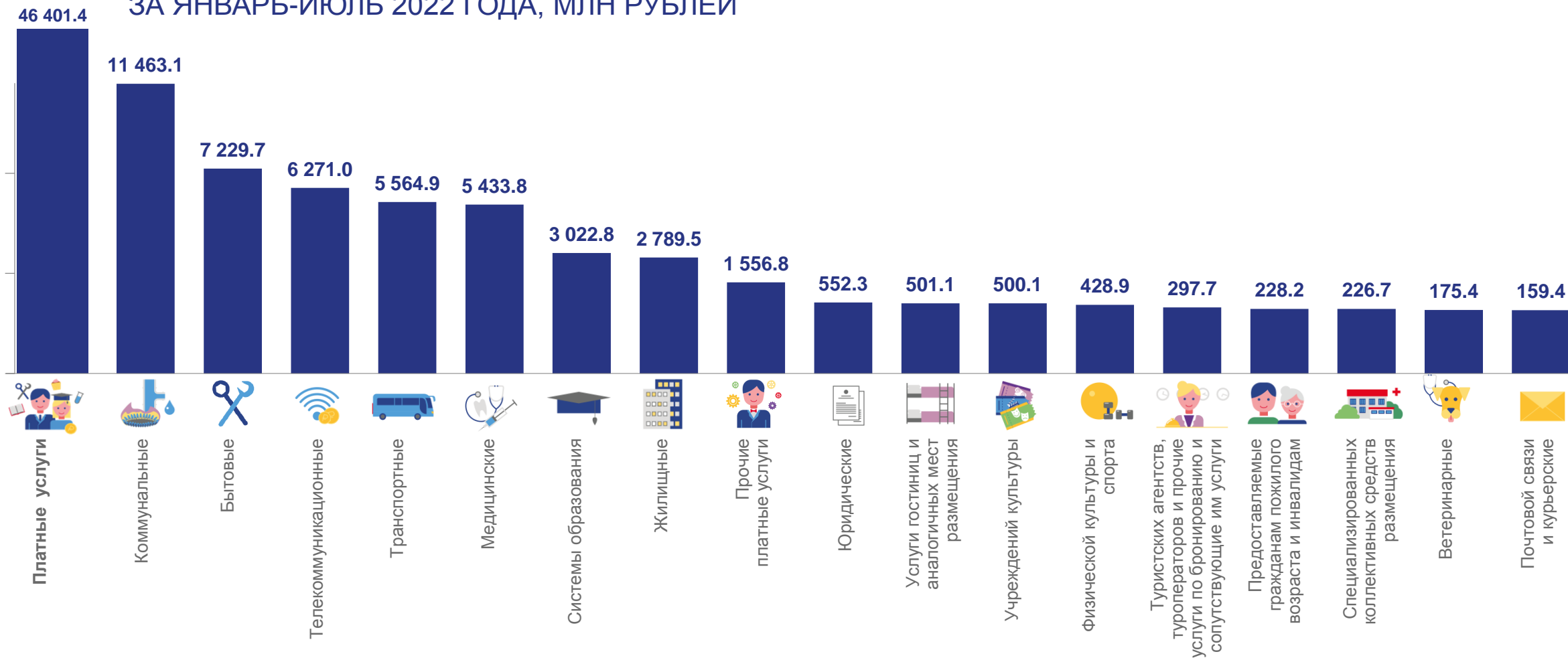
Данные с января по март и июнь 2022 года уточнены в связи с уточнением респондентами ранее представленных оперативных данных.





ПЛАТНЫЕ УСЛУГИ, ОКАЗАННЫЕ НАСЕЛЕНИЮ ЛИПЕЦКОЙ ОБЛАСТИ ПО ВИДАМ

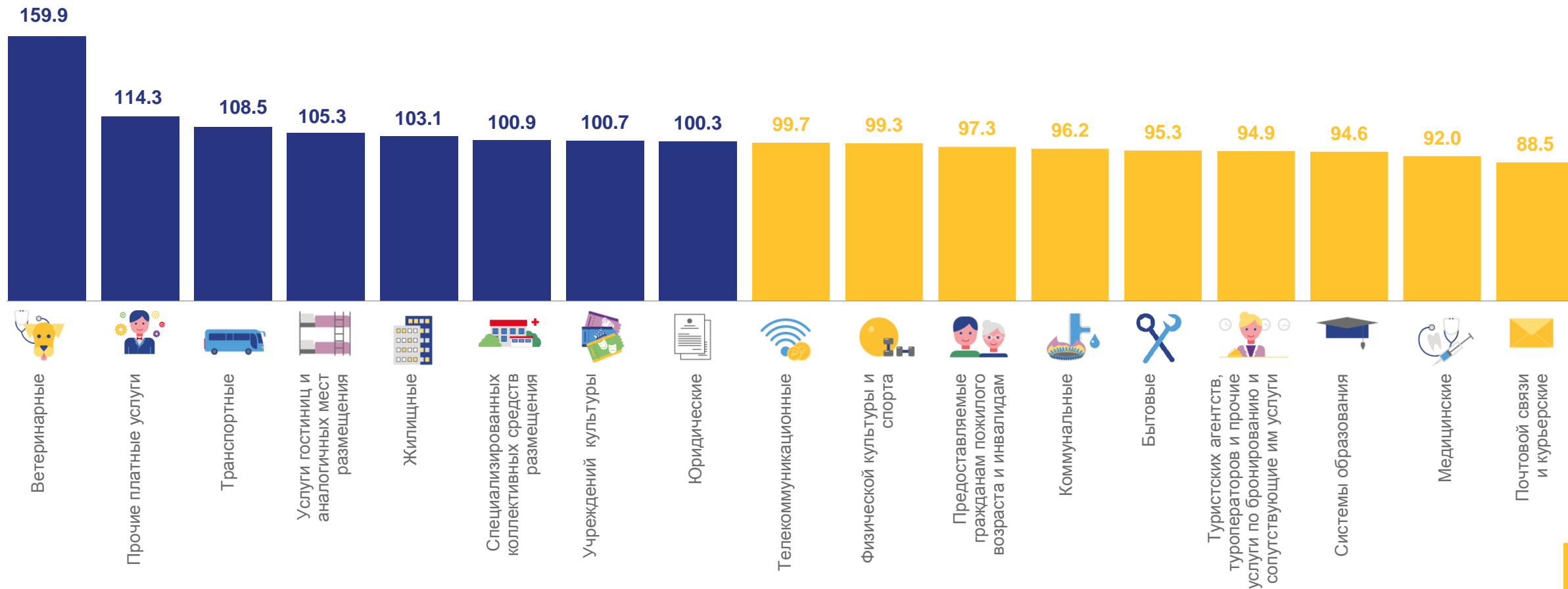
ЗА ЯНВАРЬ-ИЮЛЬ 2022 ГОДА, МЛН РУБЛЕЙ





ИНДЕКС ФИЗИЧЕСКОГО ОБЪЕМА ПЛАТНЫХ УСЛУГ, ОКАЗАННЫХ НАСЕЛЕНИЮ ЛИПЕЦКОЙ ОБЛАСТИ ПО ВИДАМ

ЗА ЯНВАРЬ-ИЮЛЬ 2022 ГОДА В ПРОЦЕНТАХ К СООТВЕТСТВУЮЩЕМУ ПЕРИОДУ ПРЕДЫДУЩЕГО ГОДА





СТРУКТУРА ОБЪЕМА ПЛАТНЫХ И БЫТОВЫХ УСЛУГ, ОКАЗАННЫХ НАСЕЛЕНИЮ ЛИПЕЦКОЙ ОБЛАСТИ ПО ОТДЕЛЬНЫМ ВИДАМ УСЛУГ

ЗА ЯНВАРЬ-ИЮЛЬ 2022 ГОДА В ПРОЦЕНТАХ К ИТОГУ





БЫТОВЫЕ УСЛУГИ, ОКАЗАННЫЕ НАСЕЛЕНИЮ ЛИПЕЦКОЙ ОБЛАСТИ ¹⁾

МЛН РУБЛЕЙ

Показатели бытовых услуг

за январь-июль 2022 года



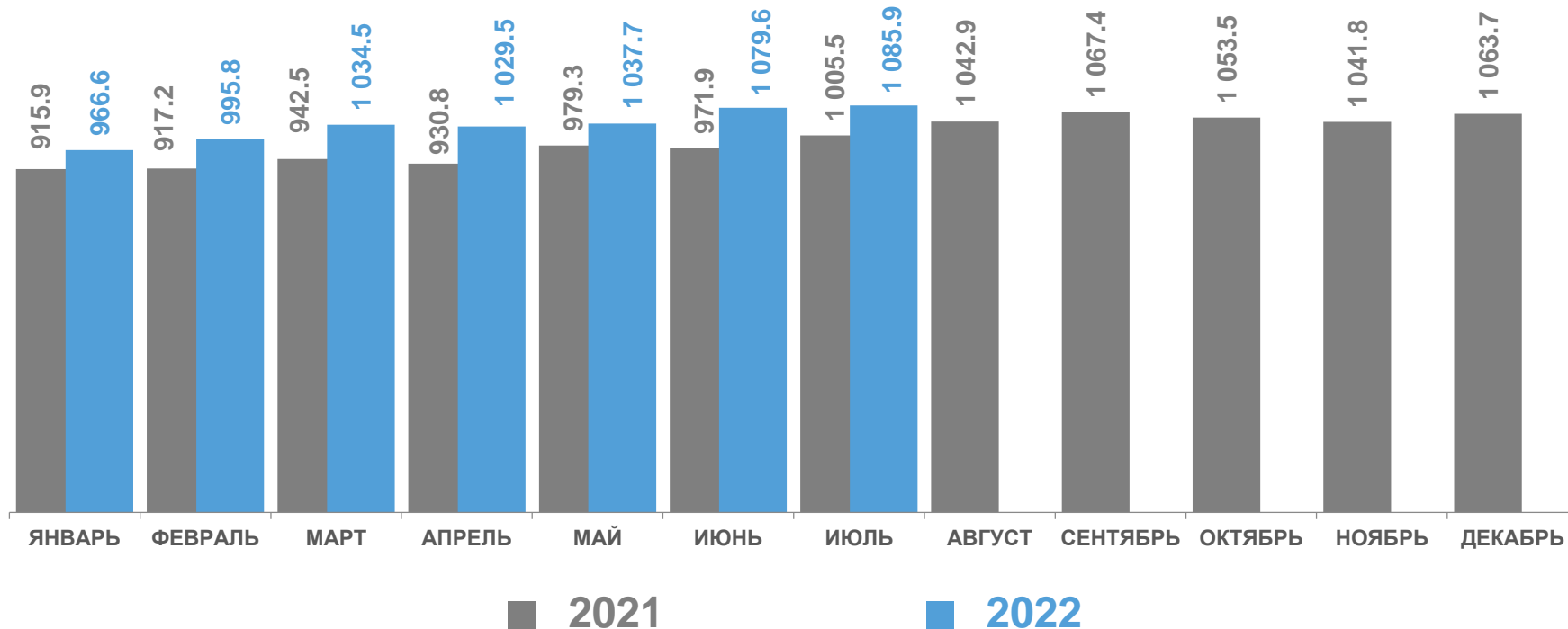
7 229,7 млн рублей

Объем платных услуг населению



95,3% в сопоставимых ценах

К соответствующему периоду предыдущего года



¹⁾ Оперативные данные 2021 года уточнены после получения данных годового сплошного статистического наблюдения за организациями, не относящимися к субъектам малого предпринимательства, ежегодных выборочных обследований малых предприятий, микропредприятий и индивидуальных предпринимателей.

Данные с января по март и июль 2022 года уточнены в связи с уточнением респондентами ранее представленных оперативных данных.





ИНДЕКС ФИЗИЧЕСКОГО ОБЪЕМА БЫТОВЫХ УСЛУГ, ОКАЗАННЫХ НАСЕЛЕНИЮ ЛИПЕЦКОЙ ОБЛАСТИ ¹⁾

В ПРОЦЕНТАХ К СООТВЕТСТВУЮЩЕМУ МЕСЯЦУ ПРЕДЫДУЩЕГО ГОДА

Показатели бытовых услуг

за январь-июль 2022 года



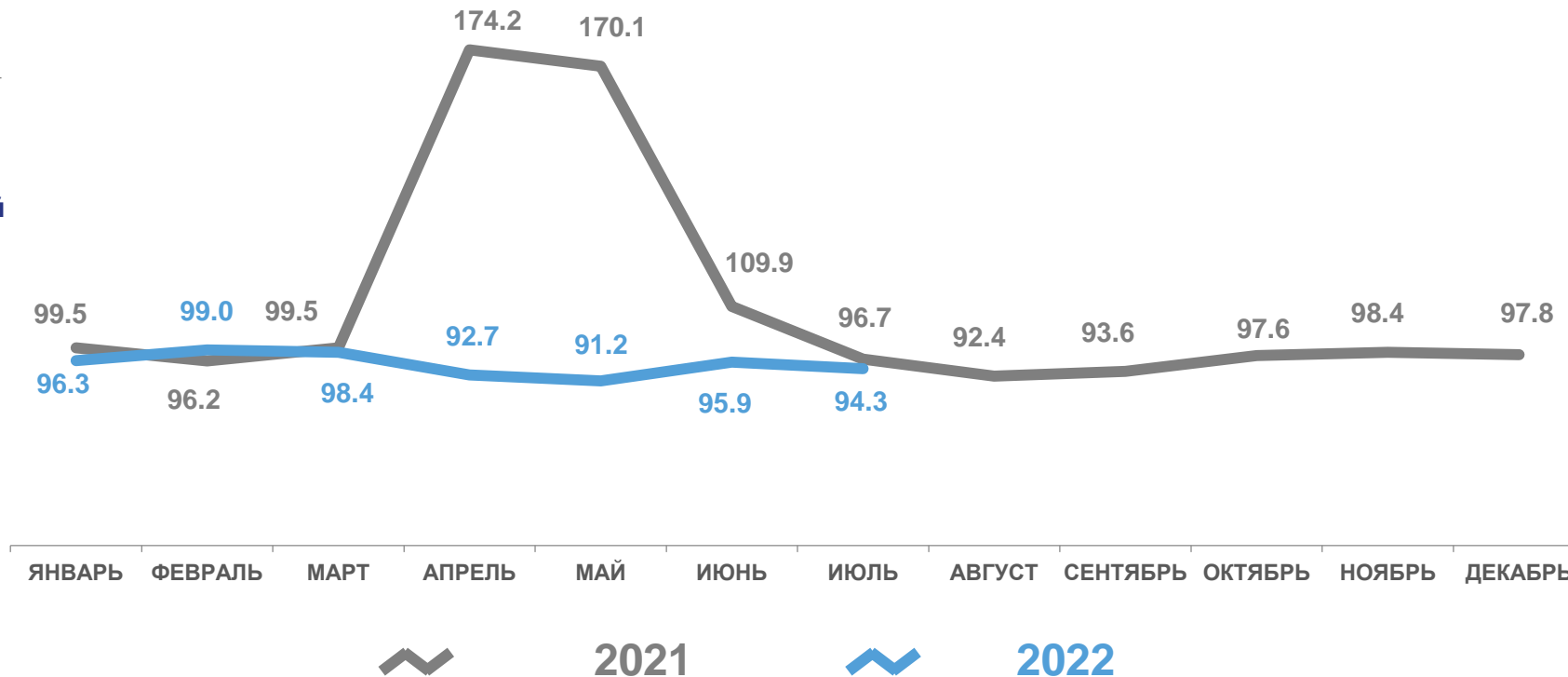
7 229,7 млн рублей

Объем платных услуг населению



95,3% в сопоставимых ценах

К соответствующему периоду предыдущего года



¹⁾ Оперативные данные 2021 года уточнены после получения данных годового сплошного статистического наблюдения за организациями, не относящимися к субъектам малого предпринимательства, ежегодных выборочных обследований малых предприятий, микропредприятий и индивидуальных предпринимателей.

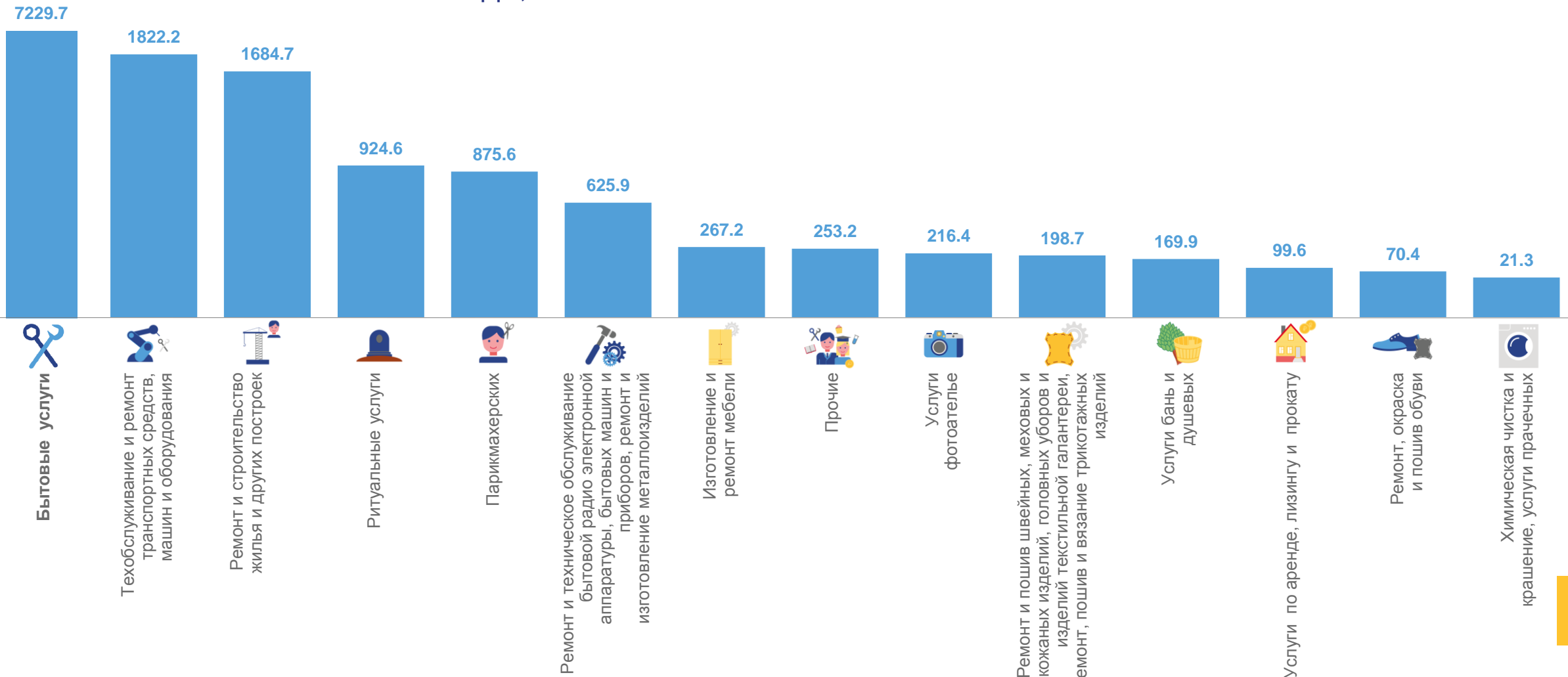
Данные с января по март и июль 2022 года уточнены в связи с уточнением респондентами ранее представленных оперативных данных.





БЫТОВЫЕ УСЛУГИ, ОКАЗАННЫЕ НАСЕЛЕНИЮ ЛИПЕЦКОЙ ОБЛАСТИ ПО ВИДАМ

ЗА ЯНВАРЬ-ИЮЛЬ 2022 ГОДА, МЛН РУБЛЕЙ

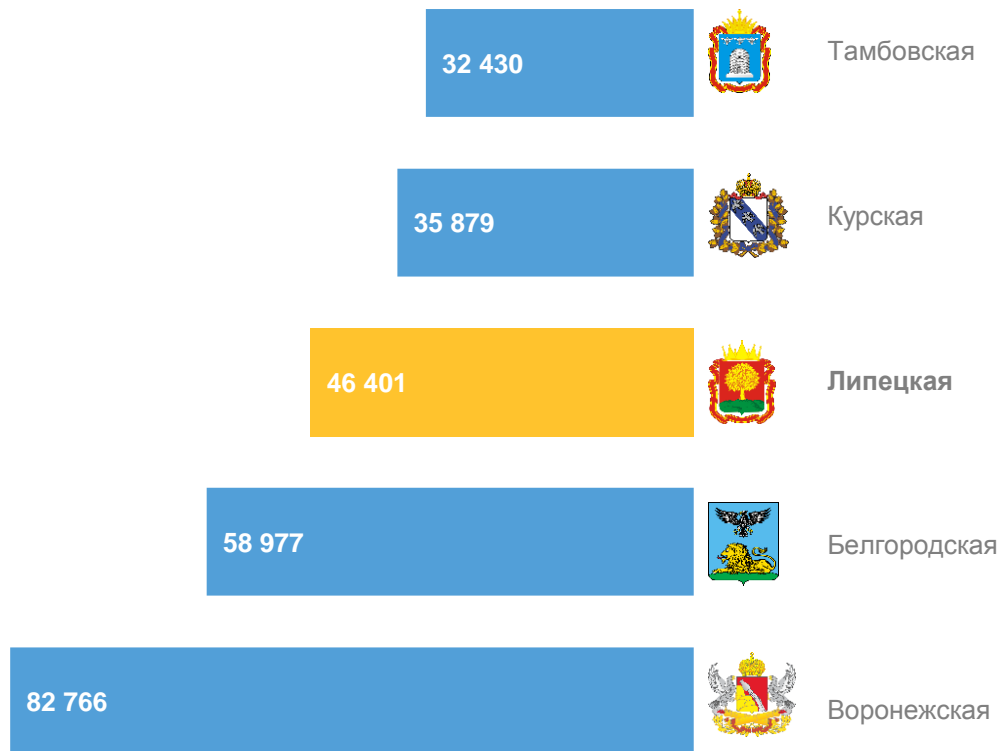




ОБЪЕМ ПЛАТНЫХ УСЛУГ, ОКАЗАННЫХ НАСЕЛЕНИЮ ЛИПЕЦКОЙ ОБЛАСТИ СРЕДИ РЕГИОНОВ ЦЕНТРАЛЬНОГО ЧЕРНОЗЕМЬЯ

ЗА ЯНВАРЬ-ИЮЛЬ 2022 ГОДА

Объем платных услуг населению, млн рублей



Объем платных услуг в расчете на душу населения, рублей

